



**CISL**  
**SCUOLA**  
**VENEZIA**

# **ASSEMBLEA SINDACALE IN ORARIO DI LAVORO**

Per tutte le scuole della provincia di Venezia

**MARTEDI' 23 novembre 2021**

**PER TUTTO IL PERSONALE DELLA SCUOLA**

**dalle ore 08,15 alle ore 11,15 e/o dalle ore 11,30 alle ore 14,30**

**VENERDI 26 novembre 2021**

**PER TUTTO IL PERSONALE ATA DELLA SCUOLA**

**dalle ore 11,15 alle ore 14,15**

Con il seguente ordine del giorno:

- 1. Politiche scolastiche, previdenziali e fiscali nella legge di bilancio;**
- 2. Mobilità**
- 3. Reclutamento**

**L'assemblea sarà presieduta dai  
Rappresentanti Sindacali Nazionali – Regionali e Provinciali**

S'invitano le lavoratrici e i lavoratori a partecipare all'assemblea **richiedendo tempestivamente l'autorizzazione**, se in servizio nelle ore interessate.

Si ricorda che **il personale** ha diritto a 10 ore di assemblea sindacale all'anno.

Tale diritto vale sia per il personale a tempo indeterminato che determinato.

---

**DA AFFIGGERE ALL'ALBO SINDACALE**  
con preghiera di diffusione tra il personale interessato

**IL SEGR. PROVINCIALE CISL SCUOLA**  
**(Mariano MARETTO)**

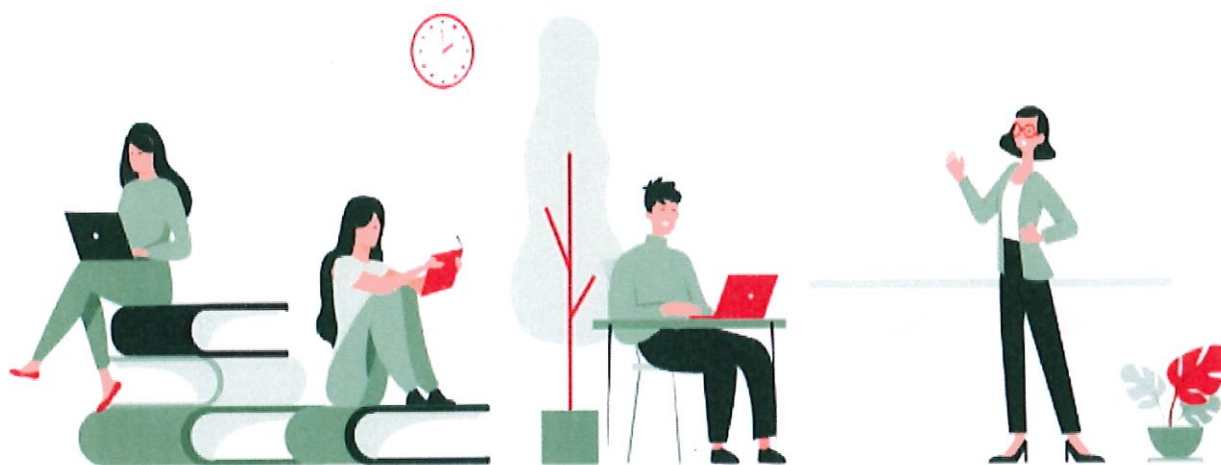


*#Esserci*

*#Fare*

*#Cambiare*

## La parola alla Scuola



**Assemblee CISL Scuola  
in tutte le Regioni**

## CALENDARIO ASSEMBLEE INTER-REGIONALI

Regione	Orario	Link
<b>23 novembre</b>		
Liguria, Piemonte, Veneto V. d'Aosta, Lombardia, Friuli V Giulia, Trentino	8.15-11.15 11.30-14.30	<a href="https://www.youtube.com/watch?v=wRS7vFu_De4">https://www.youtube.com/watch?v=wRS7vFu_De4</a>
<b>24 novembre</b>		
Emilia Romagna, Toscana, Umbria, Marche, Lazio, Abruzzo, Molise	8.15-11.15 11.30-14.30	<a href="https://www.youtube.com/watch?v=5G7ZjsVE1Vc">https://www.youtube.com/watch?v=5G7ZjsVE1Vc</a>
<b>25 novembre</b>		
Campania, Calabria, Puglia, Basilicata, Sicilia, Sardegna	8.15-11.15 11.30-14.30	<a href="https://www.youtube.com/watch?v=SmFwvvBHF8c">https://www.youtube.com/watch?v=SmFwvvBHF8c</a>
<b>26 novembre</b>		
<b>Assemblea Nazionale del PERSONALE ATA</b>	11.15-14.15	<a href="https://www.youtube.com/watch?v=4tNGgCUwYEY">https://www.youtube.com/watch?v=4tNGgCUwYEY</a>
<b>30 novembre</b>		
<b>Assemblea Nazionale delle RSU/TAS CISL Scuola</b>	11.15-14.15	<a href="https://www.youtube.com/watch?v=tYewuYORxPw">https://www.youtube.com/watch?v=tYewuYORxPw</a>

Tutte le Assemblee verranno trasmesse in diretta sul **canale Youtube CISL Scuola** tramite il link indicato.

Le strutture Territoriali convocheranno le assemblee (fac-simile allegato) da rivolgere a tutto il personale docente, Ata, educativo secondo le modalità consuete.

Per eventuali particolari esigenze organizzative delle strutture CISL Scuola, sarà possibile far partecipare il personale anche in una data programmata, diversa, da quella assegnata alla regione di riferimento.